



ESTACIÓN LÁSER

LW2

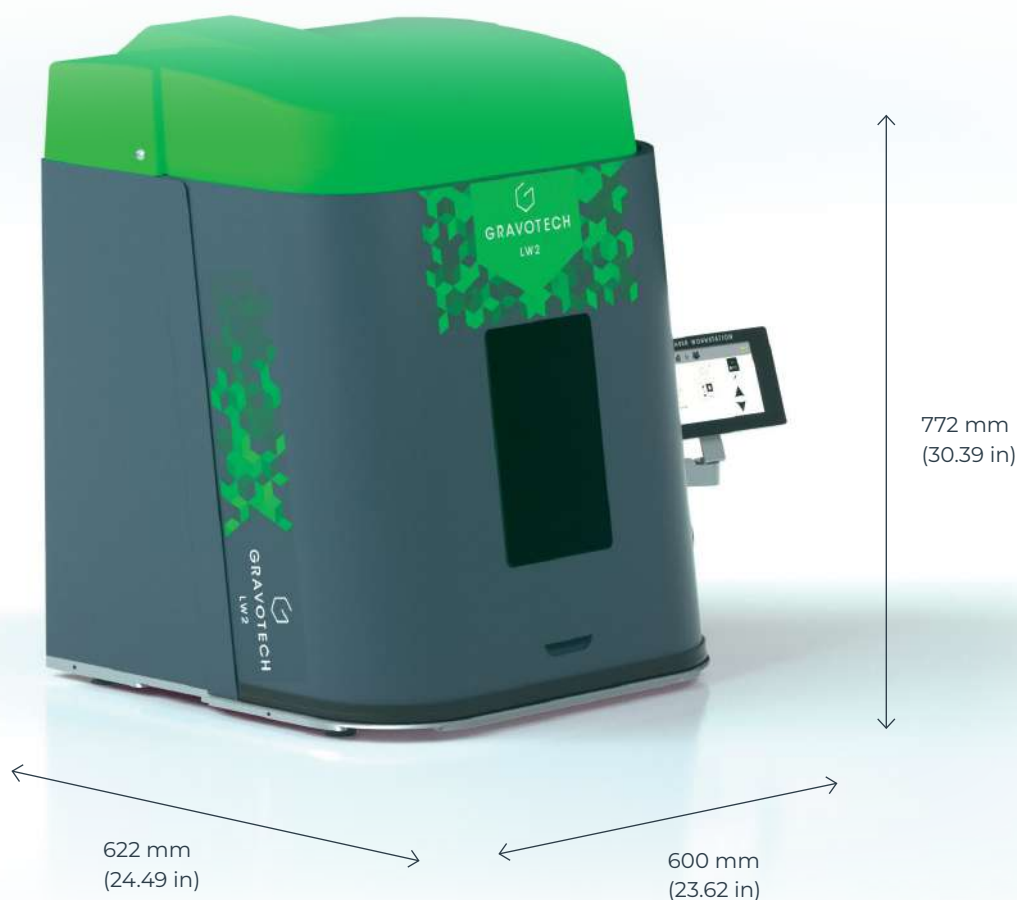


GRAVOTECH

by  **BRADY**



Robusta y fácil de utilizar, la LW2 es la estación láser más completa del sector de marcado permanente. Se adapta perfectamente a cualquier tipo de producción, ya sean unidades, pequeños lotes o integración robótica. Está disponible para tecnologías láser fibra, híbrido, MOPA o verde.



PANTALLA TÁCTIL

Solamente hay que pulsar sobre un botón de la pantalla táctil y la estación LW2 se encargará del resto. Es suficiente con colocar la pieza en el interior de la estación y pulsar a continuación la tecla START para iniciar el proceso de grabado completo: la puerta se cerrará automáticamente, el láser se ajustará a la altura de enfoque correcta, se realizará el marcado de la pieza y la puerta se abrirá de nuevo. Esta estación láser puede ser utilizada por cualquier operario y no requiere formación avanzada. Todo lo que hay que hacer es preparar las fichas de marcado y cargarlas en la estación a través del puerto USB.

SEGURIDAD TOTAL

Debido a que la seguridad del operario es nuestra prioridad, la estación de trabajo está certificada como producto láser de clase 1 que cumple con todos los requisitos de seguridad, permitiendo su uso en entornos sin restricciones: relé integrado a prueba de fallos, cristal protector, cierre de puerta de seguridad, parada de emergencia, puerta equipada con sensores y sistema antipinzamiento, solución integrada de extracción y filtración para proteger a los usuarios del polvo y el humo. La mecánica y la electrónica están totalmente protegidas mediante habitáculo sellado resistente al polvo y humos. También dispone de alarmas integradas y controles.

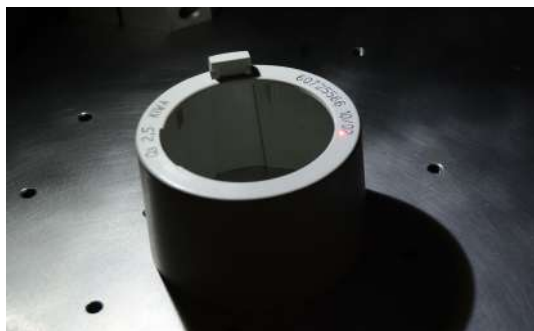
FLEXIBILIDAD

Gran área de marcado con puerta abierta por 3 lados, permite el grabado de una gran variedad de piezas, pequeñas o grandes, simples o complejas. LW2 es compatible con todas las fuentes láser para ofrecer la posibilidad de marcar sobre cualquier tipo de material. El software es una de nuestras grandes apuestas, por eso proponemos 2 soluciones para la creación y control de su estación de marcado con el fin de adaptarse a sus necesidades y aplicaciones más diversas y variadas: Lasertrace & Gravostyle™.

NUESTRO VÍDEO



CARACTERÍSTICAS CLAVE



Marcado de unidades

La LW2 incluye ayudas en pantalla táctil para facilitar la configuración. Utilice los botones de ajuste de altura para establecer la distancia focal apropiada o programe la altura correcta para el ajuste automático. El modo de simulación muestra la posición exacta del marcado en la pieza.



Marcado por lotes

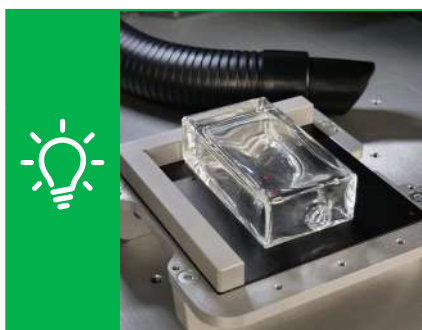
La LW2 es totalmente programable para la automatización: los supervisores pueden pregrabar archivos de marcado y parámetros de proceso (altura, serialización, E/S, etc.), de modo que los operadores solo tienen que iniciar el trabajo con pulsar un botón.



Marcado rápido en la célula de producción

La estación de marcado se controla de forma remota gracias a E/S dedicadas y programables. Se puede integrar en una célula robótica y asociarse a robots o cobots.

La velocidad de apertura y cierre de la puerta se ha optimizado a solo 2 segundos y la durabilidad de los componentes se ha reforzado para soportar la producción de gran volumen en entornos industriales exigentes.



PERSONALIZACIÓN CON LW2

Gracias a su amplio espacio de trabajo y a su conjunto de accesorios*, la LW2 combina la velocidad de la tecnología láser galvanométrica con las infinitas posibilidades de personalización. Con su cabina protectora, puede grabar cómodamente regalos, botellas metálicas, bolígrafos y joyas, mejorando rápidamente el valor percibido de sus productos.

*Dispositivo rotativo, mesa de pines, mordazas, pack Easy Fix.

MÁS INFORMACIÓN
SOBRE LW2

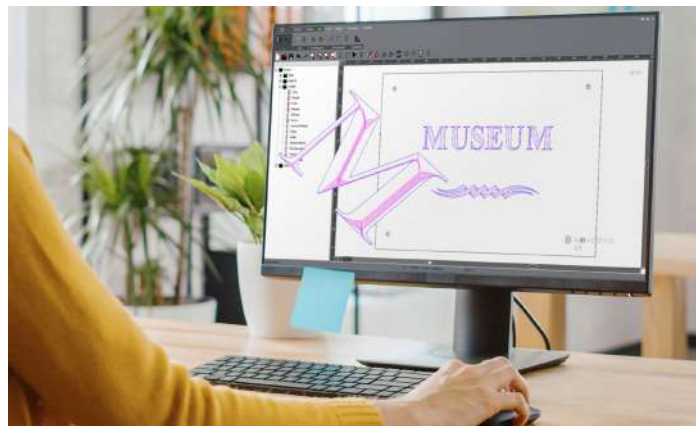


SOFTWARE



Lasertrace

- Todos los formatos de códigos 2D: Datamatrix, códigos QR, UID y UDI, códigos de barras 1D-2D, etc.
- Numeración y codificación en serie: contador, variables, códigos de desplazamiento, sellado de tiempo, etc.
- Multilingüe y Unicode
- Biblioteca de preajustes por material, gama de colores de marcado
- Enlace con bases de datos: ODBC, Excel, ASCII, etc. Importación de archivos PLT, PDF, DXF, SVG, DWG
- Control de trabajos: archivos de registro automático, histórico, duplicados, control de calidad



Gravostyle™

- Importar, crear y retocar sus logotipos, textos, fotos
- Grabar varios elementos a la vez con variables, en relieve y en 3D
- Compatible con todos los tipos de archivos: EPS, JPEG, PNG, BMP, PDF, DXF, etc.
- Grabados avanzados: fotos, bajorrelieve, recorrido específico de la herramienta
- Asistentes y vídeos tutoriales incorporados
- Grabado con cualquier fuente en cualquier idioma

EQUIPAMIENTO



Pantalla táctil intuitiva
Modo automático sin ordenador



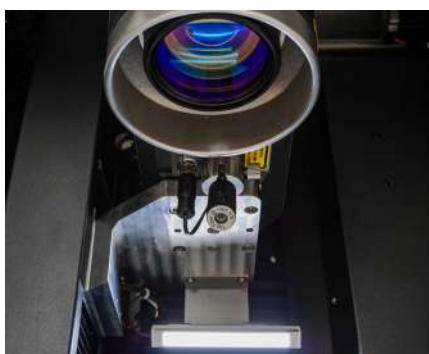
Extracción de humos para proteger
a los usuarios del polvo y el humo



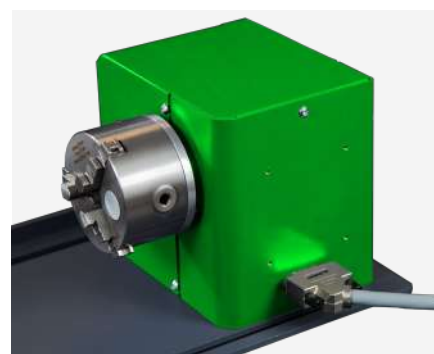
Lector de código de barras / 2D



Marcado 3D



Diodo de enfoque



Dispositivo rotativo para
el marcado de piezas cilíndricas

APLICACIONES



Placas de identificación



Mecánica general



Herramientas



Componentes eléctricos



Automoción y aeroespacial



Instrumental médico

SERVICIO POST-VENTA



Formación

Sesiones de formación estándar o personalizadas, en su empresa o en línea.



Soporte técnico

Expertos de Gravotech dedicados a apoyarle y guiarle.



Mantenimiento

Gravotech ha establecido un programa específico para cada tipo de máquina, incluyendo limpieza, ajustes, comprobaciones de seguridad y mucho más.

SOLICITE SUS MUESTRAS



ESPECIFICACIONES TÉCNICAS

LW2

Modelo	LW2 FIBRA	LW2 VERDE	LW2 HÍBRIDO	LW2 MOPA
Tecnología láser	Fibra	DPSS	DPSS	MOPA
Potencia	20 / 30 / 50 W	5 W	10 / 20 W	30 / 60 W
Pico de potencia	10 kW	70 kW	60 kW	30 W : 16 kW 60 W : 22 kW
Frecuencia	30-60 kHz or 2-200 kHz	10-100 kHz	10-100 kHz	1-4 000 kHz
Velocidad	Hasta 10 000 mm/s	Hasta 3 000 mm/s	Hasta 3 000 mm/s	Hasta 3 000 mm/s
Tipo de eje Z	Motorizado y programable			
Desplazamiento del eje Z	295 mm			
Tipo de puerta	Automático			
Área de marcado - Lentes disponibles	F100: 65 x 65 mm F160: 110 x 110 mm F254: 175 - 175 mm F330: 205 x 205 mm	F160: 110 x 110 mm F254: 150 x 150 mm	F160: 110 x 110 mm F254: 175 x 175 mm	F100: 65 x 65 mm (por encargo) F160: 110 x 110 mm F254: 175 x 175 mm F330: 205 x 205 mm (por encargo)
Tamaño y peso máximo de objetos (L x W x H)	502 mm x 477 mm x 322 mm & 25 kg (en función de la distancia focal)			
Dimensiones y peso de la máquina (L x W x H)	600 x 622 x 772 mm 60 kg			
Interfaces de comunicación (estándar)	Ethernet TCP/IP; Terminal block 8I / 8O; Laser Safety Dedicated I/O; RS232; USB			
Temperatura de trabajo	10-40°C	15-35°C	15-35°C	10-40°C
Nivel de humedad	10 - 85 %			
Consumo de energía calificada - Nivel de Voltaje	800 W 100 - 240 VA			
Clasificación de seguridad láser	Clase 1 Puerta cerrada / Clase 2M puerta abierta (Diodo de posicionamiento)			



contact@gravotech.com
+33 (0) 4 78 55 85 50
www.gravotech.com

GRAVOTECH MARKING
466 rue des Mercières - Z.I. Perica
69140 Rillieux-la-Pape
France

Distribuido por:



Síguenos :  gravotech.off  Gravotech Group  Gravotech  Gravotech - Gravograph