



ESTACIÓN LÁSER

**LW3**



**GRAVOTECH**

by  **BRADY**



La única cabina láser Gravotech de clase 1 para el marcado directo de piezas de gran tamaño. La LW3 aporta seguridad y versatilidad de marcado al lugar de trabajo.



### GRANDES POSIBILIDADES DE MARCADO

Con su puerta de 3 lados, la LW3 se beneficia de las mejores dimensiones de altura interior y puede envolver y marcar de forma segura piezas de hasta 628 mm de altura. Gracias a su compatibilidad con nuestras series de láseres industriales Fibra, Híbrido, Verde o MOPA, la LW3 puede marcar con alta precisión casi todas las superficies metálicas o plásticas en su mesa de posicionamiento especial.

### VERSÁTIL

Desde el marcado de identificación único hasta el grabado multinivel y el marcado matricial en lotes de piezas pequeñas y medianas, esta estación láser industrial puede marcar sus piezas grandes en varias posiciones y niveles. Añada un módulo 3D a su láser LW3 para marcar piezas inclinadas.

### ORIENTADO A LA INDUSTRIA

Esta máquina de marcado láser es la única grabadora láser de gran tamaño del mercado con una pantalla táctil integrada que permite al operador gestionar fácilmente el proceso de marcado directo de piezas. Además de su fácil instalación, mantenimiento y apertura de puerta silenciosa y ergonómica, este láser de clase 1 destaca por su excepcional calidad de fabricación.

VEA NUESTRO VÍDEO



## CARACTERÍSTICAS CLAVE



### Marcado de piezas grandes

La LW3 está diseñada para ofrecer un marcado directo de piezas de gran tamaño. La cabina tiene una de las mejores alturas interiores: puede albergar piezas de hasta 628 mm de altura.

Además, esta estación láser industrial está equipada con una gran mesa metálica con guías y ranuras para el posicionamiento de las piezas y los soportes.

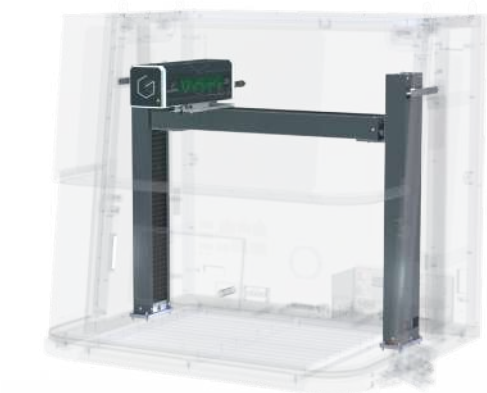
Si necesita marcar piezas más grandes que la LW3, un accesorio de anulación de clase 4 permite el marcado con la puerta abierta.



### Certificación de alta seguridad

Con su certificación láser de clase 1, la LW3 garantiza la seguridad del operador y del lugar de trabajo. La puerta se cierra automáticamente antes de iniciar el marcado, lo que asegura el rayo láser dentro de la cabina. El operador puede entonces observar el marcado láser a través de la ventana de seguridad, sin necesidad de gafas protectoras.

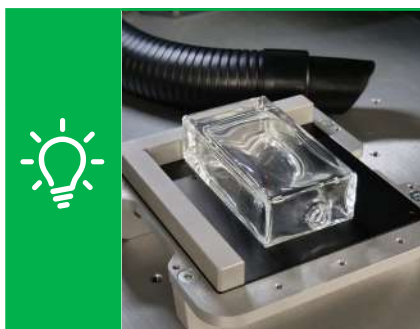
Por último, la LW3 y la pantalla táctil están preparados para controlar un sistema de filtración para la extracción de humo y partículas.



### Opción de puente ZX

La LW3 también está disponible con una configuración de puente ZX, que permite que el cabezal láser se mueva a lo largo de esos dos ejes.

Ahora puede marcar piezas muy grandes de un extremo a otro, ampliando el área de marcado efectiva de 300 x 300 mm a 875 x 300 mm.



## PERSONALIZACIÓN CON LW3

Gracias a su amplio espacio de trabajo y a su conjunto de accesorios\*, la LW3 combina la velocidad de la tecnología láser galvanométrica con las infinitas posibilidades de personalización. Con su cabina protectora, puede grabar cómodamente grandes lotes de regalos, botellas metálicas, bolígrafos y joyas, mejorando rápidamente el valor percibido de sus productos.

\*Dispositivo rotativo, mesa de pines, mordazas, pack Easy Fix.

MÁS INFORMACIÓN SOBRE LW3

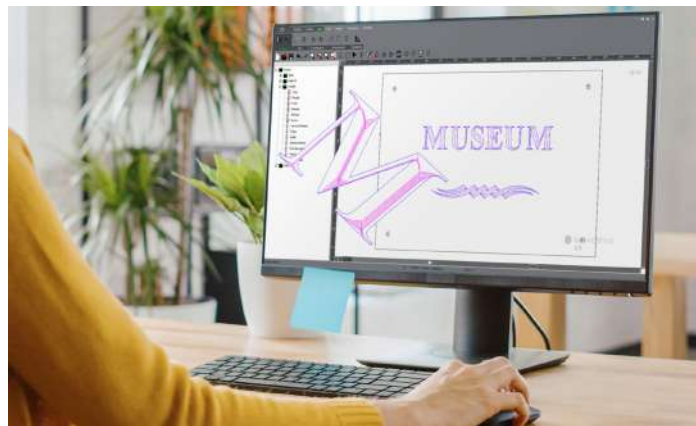


## SOFTWARE



### Lasertrace

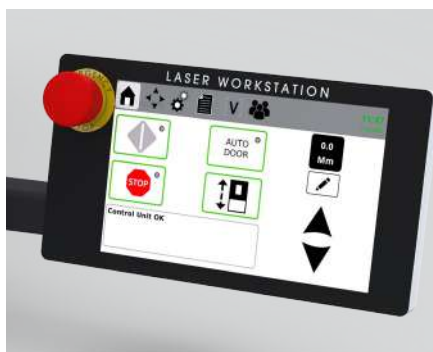
- Todos los formatos de códigos 2D: Datamatrix, códigos QR, UID y UDI, códigos de barras 1D-2D, etc.
- Numeración y codificación en serie: contador, variables, códigos de cambio, marca de tiempo, etc.
- Multilingüe y Unicode
- Biblioteca de preajustes por material, tabla de colores de marcado
- Conexión a bases de datos: ODBC, Excel, ASCII, etc.
- Importación de archivos PLT, PDF, DXF, SVG, DWG
- Control de trabajos: archivos de registro automático, historial, duplicados, control de calidad



### Gravostyle

- Importación, creación y retoque de logotipos, textos y fotos
- Grabado de varios artículos a la vez con variables, en relieve y 3D
- Compatible con todos los tipos de archivos: EPS, JPEG, PNG, BMP, PDF, DXF, etc.
- Grabados avanzados: fotos, bajorrelieve, trayectoria específica de la herramienta
- Asistentes integrados y vídeos tutoriales
- Marca con cualquier fuente en cualquier idioma

## EQUIPAMIENTO



Pantalla táctil intuitiva  
modo automático sin ordenador



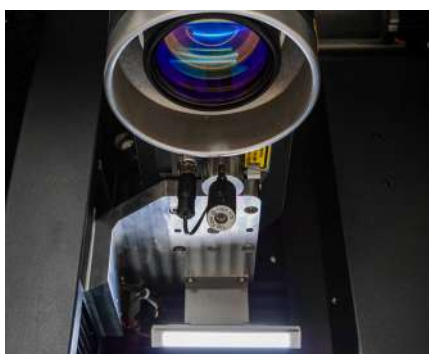
Extracción de humos para proteger a los  
usuarios del polvo y el humo



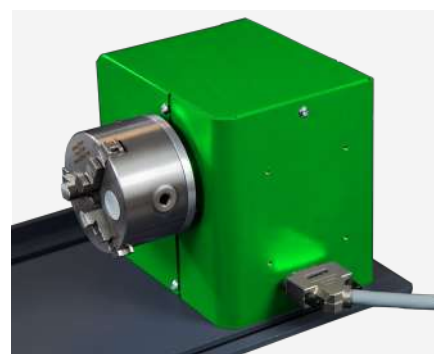
Lector de códigos de barras / 2D



Marcado 3D



Diodo de enfoque



Dispositivo rotativo  
para el marcado de piezas cilíndricas

## APLICACIONES



Placas de identificación



Mecánica general



Herramientas



Componentes eléctricos



Automoción y aeroespacial



Médico

## SERVICIO Y ASISTENCIA



### Formación

Sesiones de formación estándar o personalizadas, en sus instalaciones o en línea.



### Asistencia técnica

Expertos de Gravotech dedicados a ayudarle y orientarle.



### Mantenimiento

Gravotech ha establecido un programa específico para cada tipo de máquina, que incluye limpieza, ajustes, comprobaciones de seguridad y mucho más.

HAGA SUS MUESTRAS



# FICHA TÉCNICA

## LW3

Modelo	LW3 FIBRA	LW3 VERDE	LW3 HÍBRIDO	LW3 MOPA
Tecnología láser	Fibra 1064 nm	DPSS 532 nm	DPSS 1064 nm	MOPA 1064 nm
Potencia	20 / 30 / 50 W	5 / 10 W	10 / 20 W	30 / 60 W
Potencia máxima	10 kW	70 kW	60 kW	30 W: 16 kW 60 W: 22 kW
Frecuencia	30-60 kHz o 2-200 kHz	10-100 kHz	10-100 kHz	1-4000 kHz
Área de marcado - Lentes disponibles	F100: 65 x 65 mm F160: 110 x 110 mm F254: 175 - 175 mm F330: 205 x 205 mm	F160: 110 x 110 mm F254: 150 x 150 mm	F160: 110 x 110 mm F254: 175 x 175 mm	F100: 65 x 65 mm (bajo pedido) F160: 110 x 110 mm F254: 175 - 175 mm F330: 205 x 205 mm (bajo pedido)
Tipo de eje Z	Motorizado y programable			
Velocidad de marcado	Hasta 4000 mm/s			
Peso máximo del objeto	50 kg			
Clasificación de seguridad láser	Clase 1 con puerta cerrada / Clase 2M con puerta abierta (diodo de posicionamiento)			
Dimensiones de la máquina (largo por ancho por alto)	Autónomo: 1213 x 1023 x 1120 mm Con carro: 1213 x 1023 x 2120 mm			
Consumo de energía	800 W			
Tensión nominal	100 - 240 VA			
Peso de la máquina (sin láser)	Con eje Z: 160 kg Con puente ZX: 200 kg			
Tamaño máximo del objeto (largo por ancho por alto)	810 x 720 x 628 mm (dependiendo de la distancia focal)			
Temperatura de funcionamiento	10-40°C	15-35°C	15-35°C	10-40°C
Nivel de humedad	10-85%			
Tipo de eje X	Disponible en configuración ZX, motorizado y programable			
Recorrido del eje Z	Estándar: 295 mm Configuración ZX: 575 mm			
Movimiento del eje x	575 mm (en configuración ZX)			
Interfaces de comunicación (estándar)	Ethernet/TCP/IP; Bloque de terminales 8I / 8O; Entradas / salidas de seguridad dedicadas; RS232; USB			



contact@gravotech.com  
+33 (0) 4 78 55 85 50  
www.gravotech.com

**GRAVOTECH MARKING**  
466 rue des Mercières - Z.I. Perica  
69140 Rillieux-la-Pape  
France

### Distribuido por:

TÉCNICAS DEL GRABADO S.A.  
Avda. Valgrande 14, nave 12A  
28050 Alcobendas (Madrid)

+34 91 733 70 21  
info@gravograph.es  
www.gravograph.es

Síganos:



gravotech.off



Gravotech Group



Gravotech



Gravotech - Gravograph