



MESA LÁSER

**LS900**



**GRAVOTECH**

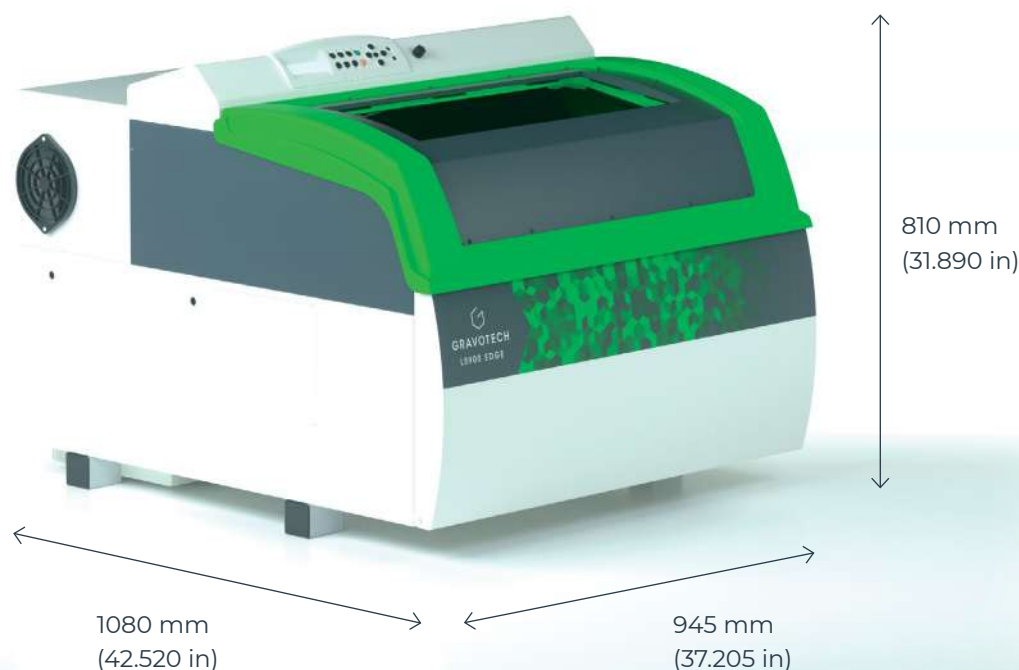
by  **BRADY**



MESA LÁSER  
LS900

Grabadora láser industrial que puede hacer todo

La grabadora láser industrial LS900, que viene como láser CO2, láser fibra o Edge (fuentes duales), es ideal para el marcado y corte de alta velocidad de soportes de formato mediano y grande.



### GRAN FORMATO

Láser industrial con una superficie de trabajo de 610x610 mm, que permite colocar planchas de materiales de grabado de formato estándar, y con un eje Z de 250 mm de altura para facilitar el grabado de objetos voluminosos. Dispone de aperturas laterales en el chasis que facilita el grabado de artículos largos. Esta versatilidad en su capacidad es perfecta para grabar todo tipo de objetos, por tanto, no tiene que preguntarse qué puede marcar sino cuándo lo marca.

### GRABADORA LÁSER DE ALTA VELOCIDAD

Gravotech tiene una gran experiencia fabricando grabadoras láser para metal y plásticos. Ahora, incorporamos todo ese conocimiento en la LS900 para maximizar la productividad. Esta máquina láser puede alcanzar una velocidad de 4 metros por segundo y una aceleración 3G sin perder un ápice de control del cabezal. Usted decide entre motores paso a paso o servomotores sin escobillas y, de esta forma, encontrará una solución a medida para sus proyectos y necesidades, sin disminuir su productividad. La decisión, única para este tipo de máquinas láser de mesa, le permite establecer prioridades en función de su presupuesto y requisitos de velocidad.

### POSIBILIDADES ILIMITADAS

Perfecta para todo tipo de señalización industrial, también para el grabado y corte de metacrilato o acrílico. Gracias a su combinación de tecnologías de CO2 y fibra, se pueden trabajar multitud de metales, materiales orgánicos y minerales, e incluso cortar. Utilice una impresora UV para añadir colores a sus creaciones y luego deje que la máquina láser LS900 los corte automáticamente, gracias a la función Print&Cut que viene de serie. Podrá crear letreros coloridos, displays, expositores y regalos personalizados.

VEA NUESTRO VÍDEO



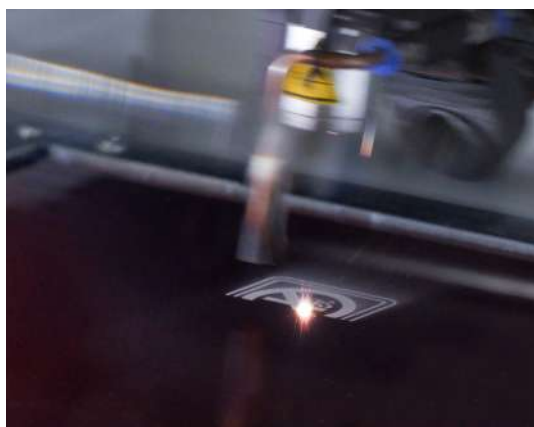
## CARACTERÍSTICAS CLAVE



### Nuestra máquina Láser Fibra y Láser CO2 - Fuentes duales

¡Aumente su productividad adoptando la tecnología Edge para grabar metales, madera, cuero, la mayoría de los plásticos o incluso todos en un solo ciclo!

Seleccione los materiales muy fácilmente en el software Gravostyle™, LS900 EDGE cambia automáticamente de una fuente a otra al grabar o cortar.



### LS900XP, grabadora láser de CO2 de alta velocidad

Esta máquina láser de CO2 de alta productividad es perfecta para aplicaciones exigentes de grabado y corte.

El modelo LS900XP es un equipo láser ideal para el corte láser de metacrilato o acrílico y perfecto para grabar y cortar una gran variedad de materiales: madera, cuero, papel, cartón, plástico, vidrio, caucho, mármol, piedra, granito, espuma y muchos más.



### LS900, grabadora láser de fibra para metal

La grabadora láser de fibra LS900 es perfecta para marcar directamente sobre una amplia gama de piezas y placas de metal y algunos plásticos (Gravoply Ultra, Acrylic, ABS, etc.) sin utilizar spray de marcado. Precisión y contraste garantizados en todas sus piezas de trabajo.

Desde placas de identificación de lotes hasta piezas industriales individuales, la láser fibra LS900 simplifica el trabajo, con la posibilidad de proporcionar números de serie facilitados desde el software y la facilidad para colocar todo tipo de piezas difíciles gracias a su gran área de trabajo y sus aperturas laterales.

MÁS INFORMACIÓN SOBRE LA LS900



# APLICACIONES



Gravado de placas funerarias y lápidas



Grabado y corte por láser de sellos de caucho personalizados



Grabado de placas de identificación para mascotas



Expositores PLV y grabado de rótulos



Grabado exprés



Etiquetas de identificación

# CARACTERÍSTICAS DEL MATERIAL

| Tecnología |                               | CO2 | FIBRA | EDGE |
|------------|-------------------------------|-----|-------|------|
| Materiales | Acero, acero inoxidable       |     | ●     | ●    |
|            | Aluminio                      |     | ●     | ●    |
|            | Aluminio anodizado            | ●   | ●     | ●    |
|            | Otros metales                 |     | ●     | ●    |
|            | Plásticos                     | ◐◑  | ●     | ◐◑◑  |
|            | Vidrio, cristal               | ●   |       | ●    |
|            | Madera, madera barnizada, MDF | ◐◑◑ |       | ◐◑◑  |
|            | Cuero                         | ◐◑◑ |       | ◐◑◑  |
|            | Textiles                      | ◐◑  |       | ◐◑   |
|            | Papel, cartón, corcho         | ◐◑  |       | ◐◑   |
|            | Materiales de grabado         | ◐◑◑ | ●     | ◐◑◑  |

◐◑ = Corte   ◑ = Grabado/Marcado profundo   ● = Marcado/grabado

SOLICITE SUS MUESTRAS





## SOFTWARE

### GRAVOSTYLE™



#### Software experto hecho por grabadores para grabadores

Gravostyle™ es un software profesional de grabado y corte que pone los conocimientos de Gravotech en grabado a su alcance. ¡Benefíciase de las posibilidades avanzadas y ahorre tiempo! Funciones únicas disponibles: Braille, Photostyle, Print & Cut y más.

#### Maestría completa en el proceso de grabado

Debido a nuestra larga trayectoria en la fabricación de máquinas de grabado, tenemos un conocimiento completo del proceso de grabado. Gravostyle™ es totalmente compatible con todas nuestras tecnologías. La interacción software-máquina agiliza y mejora sus grabados cotidianos con funciones como Point & Shoot.

#### Gravostyle™: software exclusivo para máquinas de grabado láser y rotativas

¿Ya está utilizando Gravostyle™ en su máquina mecánica y está expandiendo su negocio con un láser? No es necesario que aprenda a usar otro software, ¡cambie con un clic en la interfaz Gravostyle™ para configurar el grabado láser!

## SERVICIO Y SOPORTE TÉCNICO



### Capacitación

Nuestros módulos de formación están diseñados para optimizar el uso de nuestras soluciones y están disponibles para nuestra gama completa de máquinas, software y accesorios.



### Soporte Técnico

Le brindamos soporte local en su idioma en más de 50 países, donde hemos establecido presencia directamente o con nuestros socios de distribución.



### Mantenimiento

Gracias a la experiencia acumulada con Gravograph y Technifor y nuestra presencia global en más de 50 países, con 150 técnicos de Gravotech más nuestros socios distribuidores, podemos ofrecerle una amplia gama de servicios.

# ESPECIFICACIONES TÉCNICAS

|                                  | LS900 CO2                                      | LS900 FIBRA                            | LS900 EDGE                                   |
|----------------------------------|--|--|--|
| Fuente / tecnología Láser        | CO2  | Fibra                                  | Edge   |
| Versión de potencia disponible   | 40 W - 60 W - 80 W                             | 20 W - 30 W - 50 W                     | Láser Fibra: 20 W - 30 W - 50 W<br>CO2: 40 W |
| Lentes disponibles               | 1.5" - 2.0" - 2.5" - 3.5" - 4.0"               | 2.0" - 3.0" - 4.0"                     | 3.0"   |
| Área de marcado máx. (L x W)     | 610 x 610 mm (24 x 24 in)                      |  |  |
| Altura máxima del objeto         | 250 mm (9.84 in)                               |  |  |
| Peso máximo del objeto           | 25 kg (55.12 lb)                               |  |  |
| Dimensiones (L x W x H)          | 945 x 1080 x 810 mm (37.20 x 42.52 x 31.89 in) |  |  |
| Peso de máquina                  | 170 kg (374.79 lb)                             | 160 kg (352.74 lb)                     | 180 kg (396.83 lb)                           |
| Eje Z automático                 | 250 mm (9.84 in)                               |  |  |
| Ruido                            | ≤ 72   | ≤ 70                                   |  |
| Point & shoot                    | Sí   |  |  |
| Temperatura de operación         | 10 °C (50 °F) - 35 °C (95 °F)                  |  |  |
| Conexión al ordenador            | USB  |  |  |
| Velocidad                        | hasta 4000 mm/s (157.48 in/s)                  | hasta 1500 mm (59.05 in)/s             |  |
| Clasificación de seguridad láser | CDRH: Clase 2                                  | CDRH: Clase 2M (Pass-through: Clase 4) |  |
| Diámetro del haz                 | de 0.1 a 0.4 mm (de 0,004 a 0,016 in)          |  |  |



[contact@gravotech.com](mailto:contact@gravotech.com)  
[+33 \(0\) 4 78 55 85 50](tel:+332478558550)  
[www.gravotech.com](http://www.gravotech.com)

**GRAVOTECH MARKING**  
 466 rue des Mercières - Z.I. Perica  
 69140 Rillieux-la-Pape  
 France

Distribuido por:

[+34 91 733 70 21](tel:+34917337021)  
[info@gravograph.es](mailto:info@gravograph.es)  
[www.gravograph.es](http://www.gravograph.es)

**TÉCNICAS DEL GRABADO S.A.**  
 Avda. Valgrande 14, nave 12A  
 28108 Alcobendas (Madrid)

Síguenos :



[gravotech.off](https://www.instagram.com/gravotech.off)



[Gravotech Group](https://www.youtube.com/GravotechGroup)



[Gravotech](https://www.linkedin.com/company/Gravotech)



[Gravotech - Gravograph](https://www.facebook.com/Gravotech-Gravograph)

Gravotech-LS900-01-2026-es-ES. La información, fotografías e ilustraciones contenidas en este documento no son vinculantes y pueden modificarse sin previo aviso.

Este documento no es contractual. Gravograph™, Gravotech™, Technifor™, WeLase™, Gravostyle™ y Dedicace™ son marcas comerciales utilizadas, pendientes o registradas de una empresa del Grupo Gravotech.

© Gravotech Marking - 466 rue des Mercières - ZI Périca - 69140 Rillieux-la-Pape - Francia. Société par Actions Simplifiée con un capital social de 26 749 016 € - SIREN: 334 818 515 RCS Lyon.