

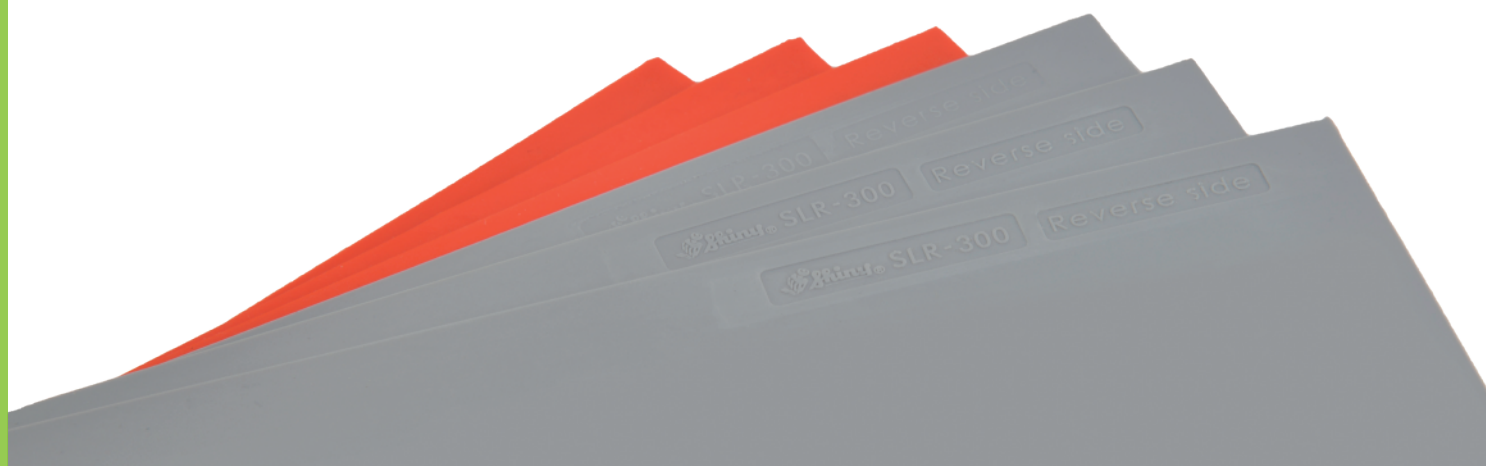
# Caucho para láser

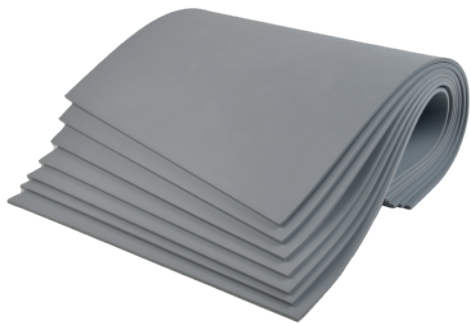


## Hojas de Caucho para Grabado Láser

Caucho para la fabricación de sellos manuales y automáticos con máquina láser. No produce olor durante el grabado o corte con láser. Se graba un 55% más rápido que otros cauchos sin olor. Se obtienen resultados de alta resolución y gran calidad. Los residuos se limpian fácilmente con cepillo y jabón o líquido limpiador.

Hojas disponibles en 2,3 o 2,8 mm de espesor, apropiadas para todo tipo de tintas con base agua o aceite. Rápida absorción de la tinta. El tamaño 220 x 307 mm es más grande que un A4 por lo que se pueden fabricar un mayor número de sellos por hoja.



**SLR-300 GY**

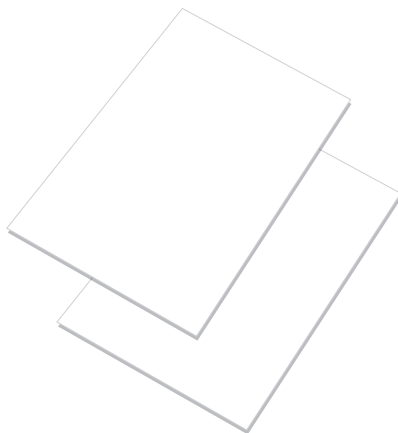
TAMAÑO	220 x 307 mm
GROSOR	2,3 mm
DUREZA	60-62 Sha
COLOR	Gris

**SLR-300-28 GY**

TAMAÑO	220 x 307 mm
GROSOR	2,8 mm
DUREZA	60-62 Sha
COLOR	Gris

**SLR-302 GR**

TAMAÑO	220 x 307 mm
GROSOR	2,3 mm
DUREZA	52 Sha
COLOR	Verde

**FP-12**

PRODUCTO	Filtro adicional
TAMAÑO	610 x 305 mm
COLOR	Blanco

\*Filtro compatible con todos los extractores de humos y partículas del mercado.

\*Absorbe partículas grandes y prolonga la vida útil de los filtros.

